

中央處理器及記憶體

- 處理器：32-bit CPU
- 記憶體：8MB SDRAM, 4MB Flash ROM, SD slot (up to 4GB)

列印

- 解析度：203 dpi/300 dpi
- 列印模式：熱感式/熱轉式
- 列印速度：1 to 4 ips
- 最大列印長度：150 inches
- 最大列印寬度：4.1" (104mm)
- 條碼：
 - 一維：Code39, Code93, Code128 UCC, Code128 auto, Codabar, EAN8, EAN13, Interleaved 2 of 5, UCC/EAN 128, UPC A, UPC E, UPC Interleaved 2 of 5, EAN-14, German Post Code, Industrial 2-of-5, Japanese Postnet, Logmars, MSI, MSI-3, Plessey, Postnet, RSS
 - 二維：Data Matrix, MaxiCode, PDF417, QR code, Aztec, Codablock, Code 49
- 字型：
 - 5 種內建可擴充bitmap字型 (字母-數字)
 - 2 種內建可擴充bitmap字型 (數字)
 - 可下載的soft font
 - 4 種旋轉角度：0, 90, 180, 270 度
- 圖形：PCX, Direct binary graphic

感測器：穿透式及反射式感測器(兩者皆可移動)
紙張感測器, 開蓋感測器, 碳帶感測器

螢幕：白色背光顯示螢幕, 128x64 dots

操作面板：4個多功能按鍵, 4 個LED狀態顯示燈, 1個錯誤訊息紅色LED顯示燈

紙張

- 寬度：0.59"~4.33"(15mm~110mm)
- 紙捲尺寸：軸心內徑- 1" (25.4mm)/紙捲最大外徑尺寸-5"(127mm)
- 紙張厚度：0.002" (0.06mm) to 0.0075" (0.2mm)
- 紙張類型：連續紙, 間隔紙, 吊牌, 折疊紙, 黑線標紙

碳帶

- 寬度：1.0" (25.4mm) to 4.3" (110mm)
- 碳帶軸心尺寸：軸心內徑- 0.5"/最大外徑 - 1.535"
- 碳帶長度：最大長度 - 100M
- 碳帶材質：一般蠟質型, 混合型, 抗刮樹脂型

通訊介面：序列埠, 並列埠, USB master and slave, 乙太網路模組 10/100Mbps (選配)

電源：電壓自動切換電源供應器 (外接式)- 輸入：100 to 240V/輸出：24V

音效：蜂鳴聲

即時時鐘：標準配備

選配：剝紙器, 裁刀, 乙太網路模組

操作(儲存)環境：5°C to 45°C (-5°C to 60°C)

印表機尺寸：200(W) x 263(L) x 188(H) mm, 重量：2KG

上述規格以實機為主, 如有變更, 不另行通知
SBARCO 是宏迎科技公司的註冊商標。

選配

裁刀



剝紙器



網路模組



SBARCO

THE ONE YOU CAN RELY ON



THE ONE YOU CAN RELY ON

T4

精緻與性能的結合

多功能條碼印表機

宏迎科技有限公司 SBARCO Technology Co., Ltd.

地址：新北市中和區23556立德街115號4樓

電話：886-2-3234-3098 傳真：886-2-3234-1700 網址：www.sbarcotech.com

印表機概述

THE ONE YOU CAN RELY ON

機構優勢



圖形化操作 LCD



多功能按鍵 + 閃燈警示



排列式穿透感應器 (自動感測)



SD卡插槽(支援至 4GB)



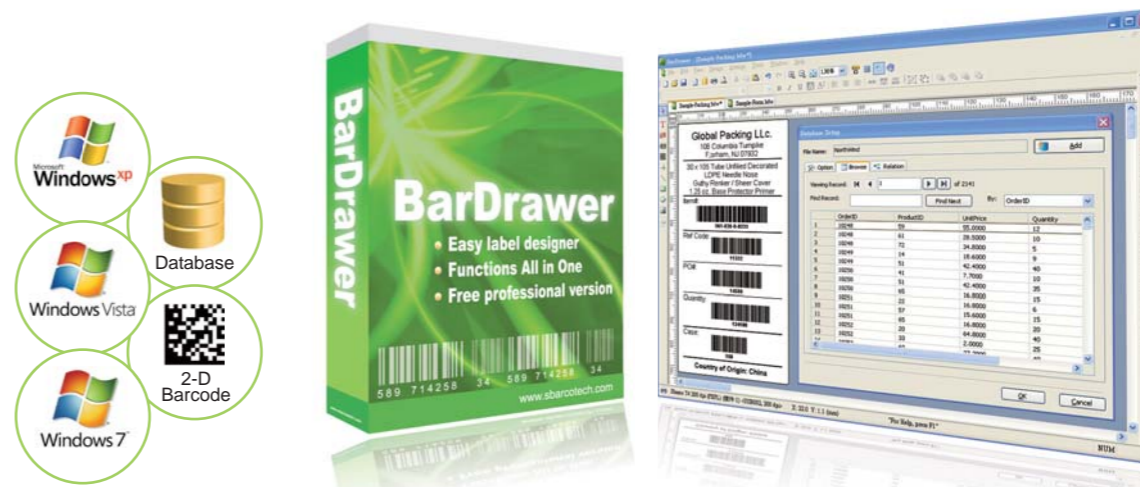
完整的通訊介面



易拆換的滾輪模組設計

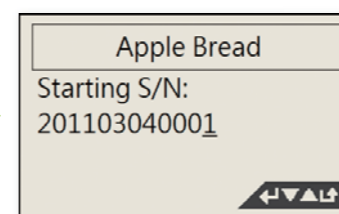
軟體優勢

- 免付費軟體
- 專業版功能 (資料庫連結, 二維條碼)
- 多國語系操作環境 (繁體中文, 簡體中文, 英文...)
- 輕鬆編輯各種標籤及單機操作表單
- 全方位工具 (印表機工具, 軟體更新工具, 驅動程式安裝工具...)



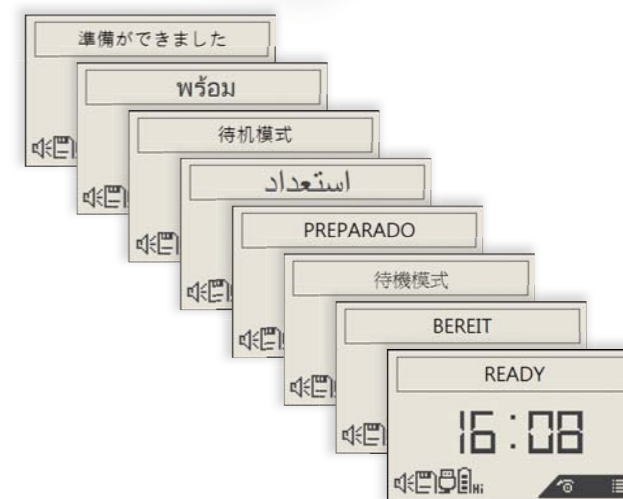
多功能單機操作優勢

- 免電腦操作環境
- 輕鬆更換執行表單及方便的SD卡資料儲存功能
- 多樣性的外部裝置聯結使用 (USB PC鍵盤, 掃描器, 磅秤機, 計數器...)
- BarDrawer 輕鬆編輯表單
- 方便的表單操作流程
- 多國語系LCD操作顯示 (繁體中文, 簡體中文, 英文...)



表格清單

表格內容



多國語系LCD顯示

